

トリミングステーション

トリミングステーションとは

トリミングステーションは、ゴーフレーム<スタンダード><プロ>の既存のストレッチバーをカットし、お好みの長さにカスタムすることができる道具です。

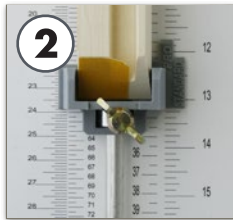


・トリミングステーション (本体)
・ノコギリ
・パーツ



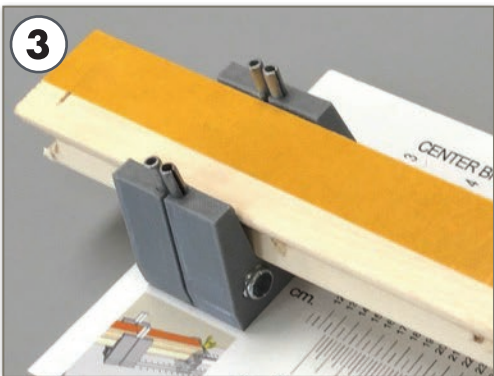
▲パーツには、ジョイントクリップ(6個)・ガイドポスト(4個)・ネジ・六角レンチ(1個)が含まれます。

使用方法

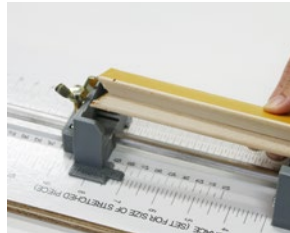


① お作りになりたいストレッチバーのサイズに目盛を合わせます。

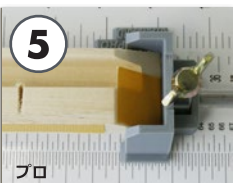
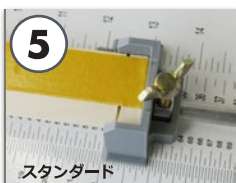
② バタフライナットを回し、所定の位置にロックします。締め付けの際、力を入れすぎないようにご注意ください。また、ストッパーが移動しないことをご確認ください。



③ <スタンダード>
ストレッチバーを2本準備し、粘着テープが貼っていない面を向かい合わせにしてストッパーにはめ込みます。



④ <プロ>
ストレッチバーを1本ずつセットします。粘着テープ面を下にして、ストッパーにはめ込みます。



⑤ ストレッチバーの端の部分は、ストッパーに対して一直線になっていなければなりません。

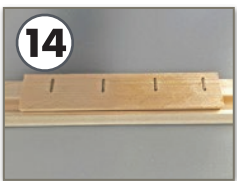
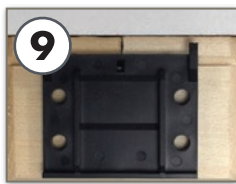
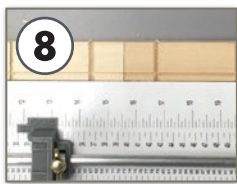
⑥ 金属ガイドポストの間にノコギリを置き、ゆっくりと前後させストレッチバーを切断します。



⑦ 切断の際はノコギリを持っていない手で、ストッパーとストレッチバーを固定します。ストッパーとストレッチバーを手でおさえながら切断します。手を切らないように十分ご注意ください。

●例：20"のストレッチバーを13"にカットする場合

ストッパーを13"の場所に固定し、ストレッチバーをセットします。カットを行うと、2本繋げた状態で13"の長さになります。その後、2ページ目の手順に進みます。



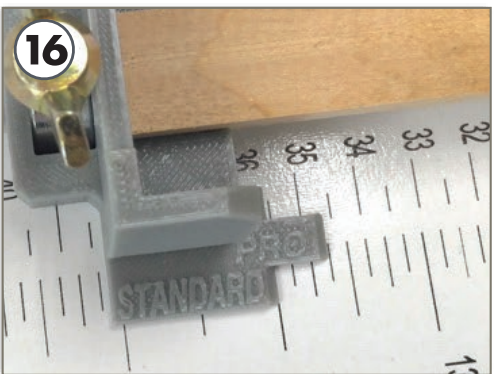
<スタンダード>

- ⑧ 切断したストレッチバーの切断面同士を合わせます。トリミングステーションの土台の端に沿わせ、ストレッチバーが直線になるように置きます。
- ⑨ ジョイントクリップをストレッチバーの溝にはめ込みます。ジョイントクリップの位置は、切断したストレッチバー同士の中央にくるようにします。
- ⑩ ジョイントクリップの4か所の穴をネジで止めます。
- ⑪ 最後の2本のネジを留めるときは、2本のストレッチバーの間に隙間ができないようご注意ください。

<プロ> ※別売りのジョイントバーが必要です。

- ⑫ 2本のストレッチバーを同じ長さに切断し、切断面同士を合わせます。
- ⑬ ストレッチバーの内側の太い溝にグルーを塗ります。
- ⑭ 木槌等を用いて、ストレッチバーの中央にジョイントバーをはめ込み固定します。
- ⑮ ジョイントバーをはめ込むときは、2本のストレッチバーの間に隙間ができないようご注意ください。

センターブレースのカット方法



<スタンダード>

- ⑯ 作りたいセンターブレースのサイズにトリミングステーションの目盛を合わせます。
- ⑰ ストレッチバーをトリミングステーションの上に置き、バタフライナットを締めて固定します。

<プロ>

- ⑱ ストレッチバーを固定し、余分な部分を切断します。



ノコギリ用ガイドポストの間隔が狭すぎるときは、アレンネジ(図Q)を調整してください。

※ガイドポストの間隔を開けすぎるとカットの精度が低下しますのでご注意ください。

